

**REASON ONE**







Precisione costruttiva, passione per il design, alte performances di isolamento termico e resistenza. Questo è **REASON ONE**, l'infisso in alluminio/legno a taglio termico, apice di 20 anni di ricerca e sviluppo da parte di STARWOOD.





# isolamento

1.0  
Uw/m<sup>2</sup>K

L'unico infisso in alluminio/legno che rientra pienamente nelle più stringenti leggi in campo di isolamento termico. Risultato di 20 anni di ricerca e sviluppo da parte di STARWOOD.

1.0 è la trasmittanza termica di **REASON ONE**. Questo risultato è la somma dell'esperienza di STARWOOD. La perfetta fusione di durata, efficienza e bellezza. Ottenuta tramite la combinazione dell'alluminio, del legno e della nostra sapienza costruttiva e tecnologica.

## TECNOLOGIA

**Profili in taglio termico con poliammide a bassa densità**, il sistema garantisce elevate prestazioni di isolamento termico con un **Uw di 1,0 W/m<sup>2</sup>K**, una notevole riduzione dei costi di riscaldamento e condizionamento.



Uw finestra ad un'anta (1230 X 1480 - Ug 0,7)

**Uw 1.0 W/m<sup>2</sup>K**



Uw finestra ad un'anta (1230 X 1480 - Ug 1,1)

**Uw 1.3 W/m<sup>2</sup>K**





# durata

# 20

anni di ricerca

performances impareggiabili  
da altri materiali in fatto di  
durata e sicurezza.

Abbiamo scelto il telaio portante in alluminio per le sue caratteristiche di resistenza, indeformabilità e rigidità garantendo all'infisso una maggiore durata nel tempo. Il solido chassis in alluminio ci permette di avere un alto livello di sicurezza antieffrazione.

## TECNOLOGIA

- Lega in alluminio 6060 con stato di fornitura t5 che garantisce una maggiore resistenza agli sbalzi termici e agli agenti atmosferici.
- Verniciatura a polvere o a ossidazione anodica, realizzata con i processi certificati QUALICOAT e QUALANOD.
- Legni masselli opportunamente trattati tramite processi di essiccazione, trattamenti antimuffa, applicazione in successione di tinte e levigature fino al raggiungimento di una superficie gradevole al tatto e alla vista.
- Ferramenta perimetrale agganciata al telaio in alluminio a più punti di chiusura per una maggiore sicurezza.
- Maniglia con sistema di sicurezza incorporato contro l'intrusione dall'esterno.
- Vetri antifortunistici di serie.



tenuta al vento

**C5**



tenuta all'acqua (UNI EN 1027)

**E 1200 | Pa (159 km/h)**



tenuta all'aria (UNI EN 1026)

**classe 4**







# estetica e funzione

## 2

materiali

La resistenza dell'alluminio all'esterno, la naturale bellezza del legno che conferisce calore e qualità all'interno.

È il sistema misto alluminio/legno **REASON ONE**, l'unica soluzione che soddisfa contemporaneamente sia le esigenze prestazionali verso l'esterno che il comfort sensoriale all'interno. È questa l'unione perfetta tra due materiali nobili, collegati tramite speciali giunti in nylon.

**AI**

struttura portante

**lega alluminio 6060 (UNI 3569)**



telaio in legno massello

**rovere, ciliegio, frassino**



accoppiamento alluminio/legno

**giunti in nylon**



sistema a taglio termico

**giunto aperto**



applicazione vetro

**fermavetro a scatto**



profondità telaio fisso

**81 mm**



profondità telaio apribile

**95 mm**





# plus:

efficienza qualitativa accessibile a tutti.

# 35%

di efficienza produttiva  
in più a vantaggio dei  
nostri clienti.

La ricerca e sviluppo dei prodotti e dei processi produttivi permettono un'alta efficienza, evitando inutili sprechi di materia prima ed energia. Tutto questo garantisce serramenti in alluminio/legno di alta qualità e di design estremamente competitivi. Il plus è un'efficienza accessibile a tutti.

#### TECNOLOGIA

- Nuovo sistema di taglio termico in poliammide a bassa densità con geometria studiata per eliminare i moti convettivi, senza l'aggiunta di materiali riempitivi, migliorando la capacità di isolamento.
- Unica cornice in legno per l'anta così da esaltare il suo design squadrato.
- Spinta, automazione e bilanciamento del processo produttivo per aumentare sempre di più la nostra efficienza.



Valore di conducibilità termica del nuovo materiale

$\lambda$  0.21 W/m<sup>2</sup>K



Trasmittanza termica del nodo telaio

$U_f$  1.46 W/m<sup>2</sup>K





# essenze

## rovere

Il legno della pianta di rovere ha ottime caratteristiche di durezza e di resistenza alle intemperie. Di colore giallo è caratterizzato da picchiettature scure e intense venature.

La pianta può raggiungere i 30-35 m di altezza. Il fusto ha un'andamento regolare dalla base alla sommità, una corteccia liscia e lucente, di colore grigio argentato nelle piante giovani e bruno in quelle adulte.



## ciliegio

Il legno della pianta di ciliegio è dotato di una buona resistenza ed è caratterizzato da una tinta molto calda con fibratura regolare e dritta.

La pianta non supera i 15 m di altezza e presentano foglie pendule e piccoli frutti retti da lunghi peduncoli. I ciliegi vengono ampiamente coltivati per i loro frutti gustosi, come alberi ornamentali o come alberi da legname.



## frassino

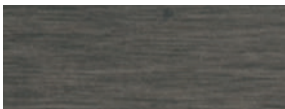
Il legno della pianta di frassino è compatto e duro. Questo legno dalla colorazione abbastanza chiara è caratterizzato da una buona robustezza e flessibilità.

La pianta è imponente, ha un'altezza che varia dai 25 ai 40 m. La chioma è costituita da foglie composte dal margine dentellato, disposte in modo opposto lungo i rami. I minuscoli fiori biancastri o violacei sono di forma tubolare.

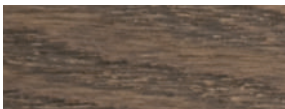


# finiture

## naturali finitura effetto olio



frassino barrique scuro



frassino barrique chiaro



rovere cognac



rovere naturale



Rovere Cherry

## bianchi



rovere sbiancato



Frassino Bianco ottico  
poro aperto



Frassino Bianco caldo  
poro aperto



Frassino Cappuccino  
decapé



Frassino Bianco decapé

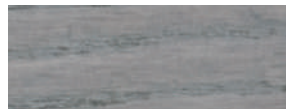
## grigi



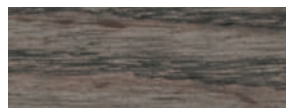
Frassino Ghiaccio



Frassino Corda



Frassino Fumè

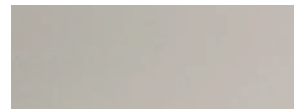


Frassino Tabacco

## laccati spazzolati



Frassino Beige  
spazzolato



Frassino Tortora  
spazzolato



Frassino Cenere  
spazzolato



Frassino Grigio  
spazzolato



Frassino Rubino  
spazzolato

# informazioni tecniche

## caratteristiche

### telaio in alluminio

Su questa struttura portante viene ancorata la ferramenta perimetrale a più punti di chiusura.

### telaio in legno massello

Può essere in varie essenze: rovere, ciliegio e frassino. Opportunamente trattato è disponibile in circa 50 finiture.

### giunti in nylon

Ottimizzano l'accoppiamento alluminio/legno perché, impedendo qualsiasi punto di contatto tra i due telai, consentono il movimento naturale dei due materiali.

### fermavetro

Sistema in alluminio a scatto che blocca saldamente il vetro nella sua sede e assorbe le sollecitazioni del vento, proteggendo la cornice in legno.

### taglio termico

Nei sistemi a taglio termico i profili in alluminio vengono interrotti da un elemento isolante che ne migliora la resistenza al passaggio del calore.

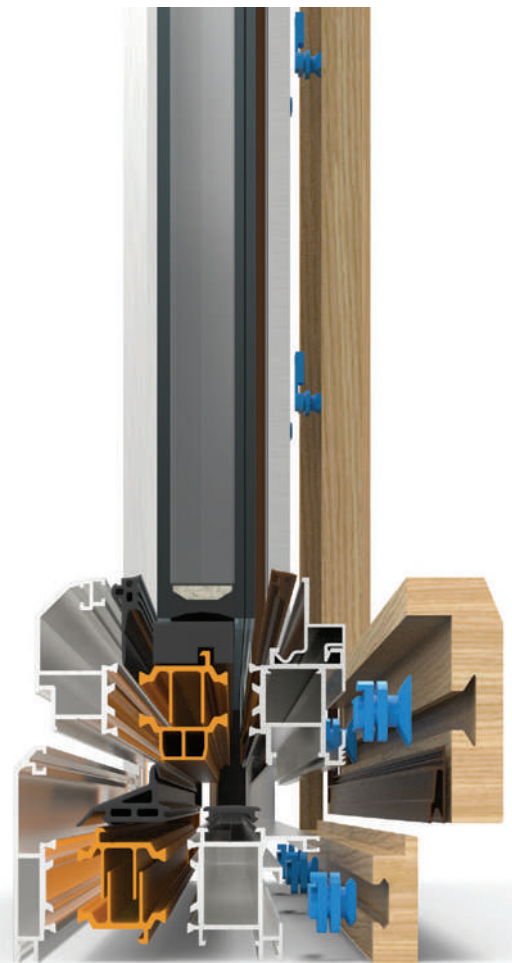
### guarnizioni

Le guarnizioni dei sistemi Starwood sono prevalentemente in EPDM e TPE. Il primo materiale ha un'eccellente resistenza ai raggi solari e può essere impiegato da -30 a 130°C. Il TPE ha un campo di impiego più ampio rispetto all'EPDM (da -62 a +135°C) e una conducibilità più bassa.

### precamera

Le ampie dimensioni e l'inclinazione favoriscono il deflusso dell'acqua che avviene attraverso appositi scarichi praticati sul telaio fisso. Feritoie simili vengono praticate sul telaio mobile per consentire la normale aerazione del vetro.

## prestazioni



### finestra ad un'anta:

Uw 1,3 W/m<sup>2</sup>K — Ug 1,1

Uw 1,2 W/m<sup>2</sup>K — Ug 0,9

**Uw 1,0 W/m<sup>2</sup>K — Ug 0,7**

### finestra a due ante:

Uw 1,4 W/m<sup>2</sup>K — Ug 1,1

Uw 1,3 W/m<sup>2</sup>K — Ug 0,9

**Uw 1,2 W/m<sup>2</sup>K — Ug 0,7**

### tenuta al vento:

tenuta all'acqua:

tenuta all'aria:

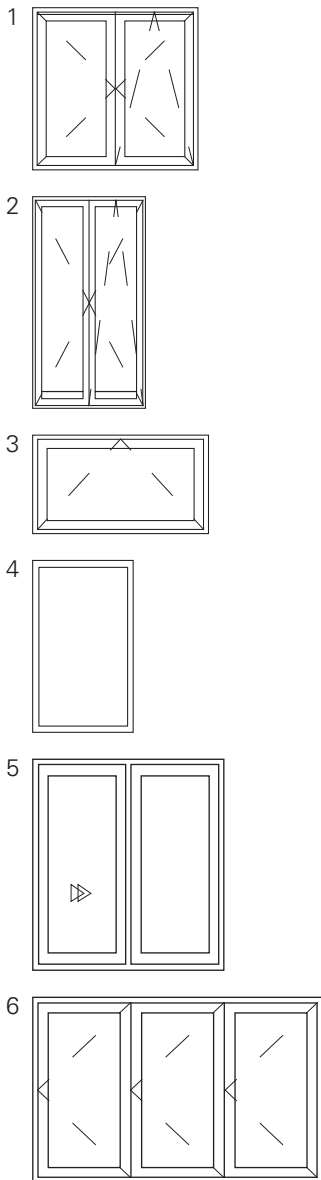
C5

E 1200 | Pa (159 km/h)

classe 4

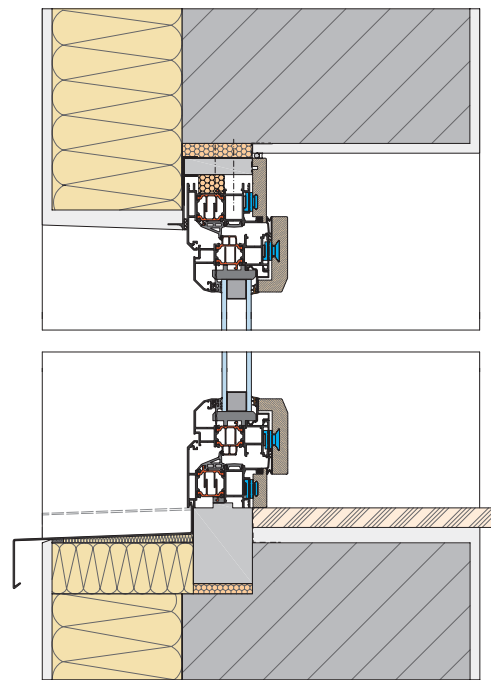


## tipologie realizzabili

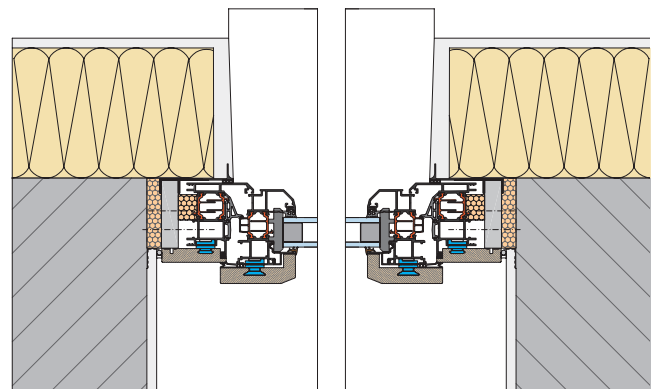


1. finestra ad una o più ante; 2. porta finestra ad una o più ante; 3. wasistas; 4. specchiatura fissa; 5. scorrevole parallelo; 6. apertura a libro.

## sezione verticale



## sezione orizzontale





# REASON ONE

perché

- **È BELLEZZA:** il design essenziale, le cornici in legno, i materiali nobili e le raffinate finiture lo rendono un prodotto unico.
- **È DURATA:** la struttura portante in alluminio, su cui viene ancorata la ferramenta perimetrale, garantisce la funzionalità nel tempo. Le sue caratteristiche di indeformabilità, permettono la perfetta battuta dell'infisso isolandoci perfettamente dall'esterno.
- **È SICUREZZA:** il solido chassis in alluminio insieme a un'accurata scelta della ferramenta, dei sistemi di chiusure e dei vetri ci permette di avere un alto livello di sicurezza antieffrazione.
- **È CONVENIENZA:** le ottime performances di isolamento termico, consentono di risparmiare sulle spese per il riscaldamento e raffrescamento della casa, oltre a godere delle agevolazioni fiscali.
- **È BENESSERE ABITATIVO:** le prestazioni termo/acustiche che proteggono dagli sbalzi climatici e dal rumore della città, unite alla bellezza del legno, permettono di apprezzare a pieno il comfort della tua casa.

perché **REASON ONE** è la finestra di oggi per il tuo domani

**starwood**<sup>®</sup>

**STARPUR S.R.L.**

Z.I. Loc. Fosso Imperatore  
84014 Nocera Inferiore  
Salerno, Italia

T +39 081 9371611

F +39 081 9371667

[www.starwood.it](http://www.starwood.it)  
[info@starwood.it](mailto:info@starwood.it)





starwood®